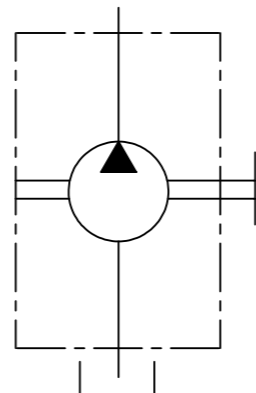


PUMP DATA	
Cilindrata-Displacement	1,37 [cc/rev]-0,08 [in3/rev]
Rotazione-Rotation	destra-clockwise
Guarnizioni-Seals type	NBR
Temperatura d'esercizio-Operating temperature	-20...+85 [°C]
Classe di contaminazione raccomandata-Recommended contamination class	ISO4406 20/18/15 (NAS1638-9) or better
Pressione max continua-Max continuous pressure	220 [bar]-3191 [psi]
Coppia max-Max torque	20 [Nm]



HPL48671PAUNB01R05	R05 KIT GUARNIZIONI POMPA GR.1 (G) NBR-R05 SEALS KIT GR.1 (G) NBR PUMP
HPL512212200500R10	R10 KIT AN.ALB.ROT.12 DP5M 12205 ROLF-R10 KIT ROT.SHAFT RING 12 DP5M 12205 ROLF
HPL2500211K1R05	R05 GIUNTO PER ALBERO K GR.1-R05 GR.1 JOINT FOR K SHAFT
CODICE KIT - KIT CODE	COMPONENTI - ITEMS

DERIVATO DA / DERIVED FROM	FOGLIO N. / SHEET N. 1 / 1		DISEGNATO / DESIGNED BY tartari		
SOSTITUISCE IL / IT REPLACED	COMUNICAZIONE / NOTICE N. M17217	PESO (Kg) / WEIGHT (Kg)	DATA / DATE 07-07-2015		
SOSTITUITO DAL / REPLACED FROM	NOTE / NOTES		SCALA / SCALE 1:1	FORMATO / FORMAT A3	
DESCRIZIONE POMPA PREDISPOSTA HPLPT114DGKG3G3BST				CODICE / PART NUMBER HPLPT114DGKG3G3B00	REV.
DESCRIPTION ADAPTER GEAR PUMP HPLPT114DGKG3G3BST					
REPRODUCTION NOT PERMITTED ALL RIGHT RESERVED			TOUTE REPRODUCTION NON AUTORISEE EST INTERDITE		VIETATE LE RIPRODUZIONI NON AUTORIZZATE